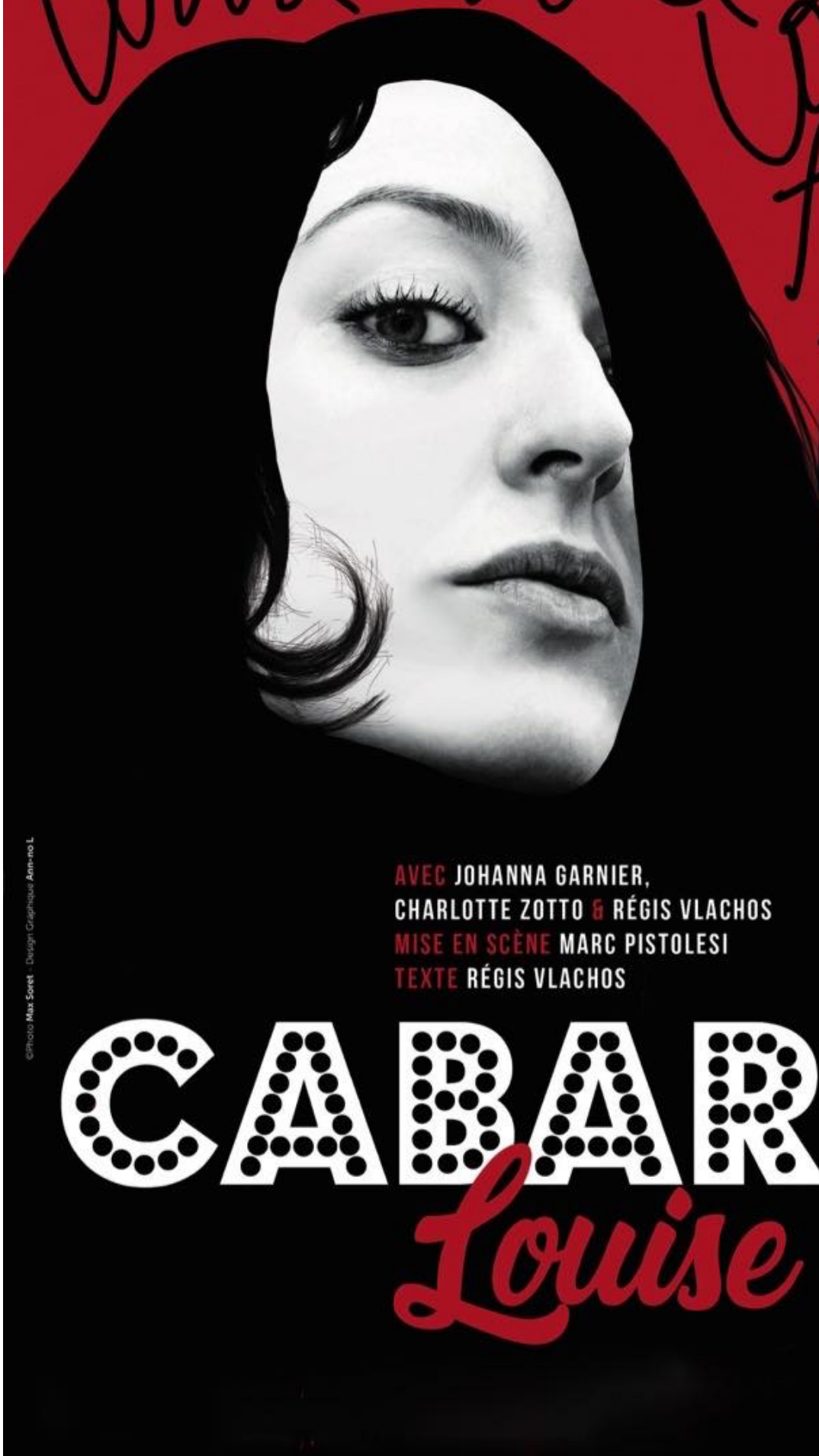


LA COMPAGNIE DU GRAND SOIR PRÉSENTE

Louise Michel
Louise
Attaque
Rimbo
Hugo
John
Ma



AVEC JOHANNA GARNIER,
CHARLOTTE ZOTTO & RÉGIS VLACHOS
MISE EN SCÈNE MARC PISTOLESI
TEXTE RÉGIS VLACHOS

CABARET

Louise



NOTE DE L'AUTEUR

Pour les 50 ans de Mai 68 il me semblait pertinent de porter à la scène, directement et frontalement, les thèmes de la révolte et de la révolution. Révéler dans le passé ce qui pourrait éclairer notre présent au sein d'une théâtralité jouissive.

Avec la Commune de Paris de 1871 nous jouerons sur un événement majeur de l'Histoire de France, non pas que tout le monde a oublié, mais que tout le monde n'a pas appris : c'est une page noire de l'Histoire de France falsifiée par cette troisième République que les historiens nomment « République de la honte ».

Avec Louise Michel nous portons à la scène une figure d'une immense théâtralité, on la verra affronter Jules Ferry et Adolphe Thiers quand ils trahissaient la France, marcher dans Paris de Belleville aux Batignolles ; et au cœur de cette grande histoire sa relation avec Théophile Ferré.

Mais ce n'est pas tout ! La correspondance de Louise Michel avec Victor Hugo est proprement fabuleuse, d'ambiguïtés dramatiques en passion à peine distanciée. Le plus beau poème de Rimbaud, « le Forgeron », est écrit pendant et en hommage à la Commune ; « Toute cette Histoire » de Louise Attaque, parle d'une femme qui aime le rouge et le noir et d'une histoire enfouie.

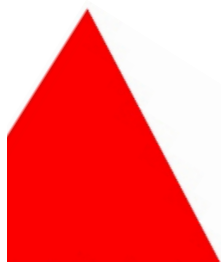
Alors j'ai imaginé un cabaret conjuguant Louise Michel, Louise Attaque, Rimbaud, Hugo et pourquoi pas Johnny Hallyday !

Alors trois comédiens : une femme engagée, un homme confus et une régisseuse contrariante vont jouer à être le couple Théophile Ferré-Louise Michel, l'affrontement de Louise à Ferry et à Thiers, qui vont jouer Johnny, Louise Attaque, un Feydeau, un amphi délirant en 68...

Mais ces comédiens ont des comptes à régler, des conflits se tissent, se dénouent, un passé n'est pas digéré entre eux tout comme n'est pas digéré par la France ce passé de la Commune dont le Sacré Cœur de Paris est le cancer stomacal et odieux.

Pour conclure ce « Cabaret Louise » se veut aussi dans sa joie d'une limpidité historique ; il est aussi à destination des jeunes générations pour qu'ils n'oublient pas, en 2018 et après, le sens de la révolte et la magie du théâtre.

Régis Vlachos



NOTE DU METTEUR EN SCÈNE

Lorsque j'ai entendu ce texte pour la première fois, lu par Charlotte, Johanna et Régis, je ne connaissais pas grand chose à la Commune de Paris et à Louise Michel. Mais j'ai entendu un spectacle, un cabaret, un beau moment de théâtre, engagé et burlesque. De nombreuses images me traversaient l'esprit : quel beau texte pour un metteur en scène que celui qui offre de larges espaces à la mise en scène par ses ruptures, ses changements de personnages par les comédiens, ses changements d'époque... !

Car il y a plusieurs histoires, celle de Simone et Édouard, deux comédiens réglant leur compte tout en essayant de faire un spectacle avec une régisseuse rebelle. Quelque chose n'est pas digéré dans leur passé, tout comme n'est pas digérée par la France cette sombre page de la Commune de Paris - où un gouvernement massacre 30.000 de ses concitoyens avec l'aide d'un pays étranger à qui il a déclaré une guerre qu'il a fait exprès de perdre...Quelle histoire !

Et nous ne sommes pas seulement concernés par cette histoire, nous sommes impliqués : démocratie, redistribution des richesses, finance, lutte des classes... Alors la mise en scène devra étonner, questionner, isoler les moments politiques forts, impliquer le public par la lumière et des guirlandes, les chansons à reprendre, des vidéos où résonne le présent ...jusqu'au karaoké pour chanter ensemble « le temps des cerises » ou Johnny Halliday...

MARC PISTOLESI – METTEUR EN SCÈNE

En 1993 il entre au conservatoire d'art dramatique de région de Marseille, dans la classe de Jean-Pierre Rafaeli, s'essaye à plusieurs formes de théâtre : masque, théâtre de rue, mime, clown, dans des stages ou des créations de compagnies telle que les Carboni (Frédéric Muhl).

Il est choisi par Zabou Breitman pour participer à l'opération "jeune talent ADAMI" avec 19 autres comédiens au festival de Cannes, tourne pour France 2, TF1, France 3, M6 et pour le cinéma avec des réalisateurs comme Gérard Jugnot, Michel Sibra, Zabou Breitman... en 2007 il intègre l'équipe des Carboni. et crée le personnage de Pénible dans "Un de la Canebière". Ce spectacle tournera avec les Tréteaux de France de Marcel Maréchal jusqu'en 2013, plus de 300 dates à travers la France, la Belgique, les Dom-Tom.

Dernièrement il met en scène « **IVO LIVI** » qui obtiendra le Molière du meilleur spectacle musical en 2017.



RÉGIS VLACHOS- AUTEUR, COMÉDIEN

Régis Vlachos est comédien, auteur, agrégé de philosophie. Il est l'auteur de *Partisans*, mise en scène de François Bourcier ainsi que de *Little Boy*, mise en scène de Christophe Luthringer, qu'il interprète avec Christophe Alévêque ; ainsi que de *Dieu est mort et moi non plus j'me sens pas très bien* toujours à l'affiche. Récemment, il interprète le rôle titre dans *La vie de Galilée* de Bertolt Brecht ainsi que dans *le Marchand de Venise* de Shakespeare. Il forme au théâtre les lycéens de Clichy-sous-Bois depuis 2010..

CHARLOTTE ZOTTO – COMÉDIENNE

Depuis 2012, outre quelques doublages de voix et courts métrages, elle joue dans *La vie de Galilée* de Bertolt Brecht (mise en scène Christophe Luthringer) où elle interprète six personnages. Elle joue aussi dans *le Marchand de Venise* de de Shakespeare (mise en scène de Pascal Faber) et *Little Boy*, de Régis Vlachos avec Christophe Alévêque, ainsi que dans *Dieu est mort*.

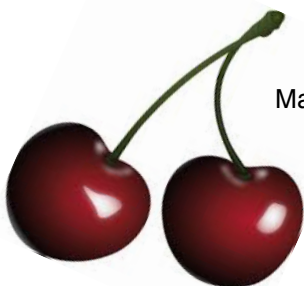
JOHANNA GARNIER – RÉGISSEUSE COMÉDIENNE

À l'âge de 19 ans elle commence la régie des spectacles en se formant au théâtre populaire à Paris. Attachée au théâtre engagée elle fera pendant trois ans la régie des spectacles de Guillaume Meurice et Pierre Emmanuelle Barré. Sur la ligne de cet engagement elle rencontre en 2016 la compagnie du Grand Soir qui lui propose des interventions de jeu sur le plateau, notamment dans le spectacle *Dieu est mort et moi non plus j'me sens pas très bien*.

LA COMPAGNIE DU GRAND SOIR

Créée à Clichy-sous-Bois en 2010, la Compagnie du Grand Soir poursuit le double enjeu de production de spectacles vivants et de développement d'activités théâtrales avec les jeunes clichois. Dans ces deux démarches, la compagnie revendique la pratique et la diffusion d'un théâtre joyeux et engagé.

La compagnie a notamment produit et diffusé *La vie de Galilée* de Bertolt Brecht, 250 représentations de juin 2012 à juin 2015. *Partisans* de 2013 à 2016. Ainsi que *Little Boy* de Régis Vlachos. Interprété par l'auteur et Christophe Alévêque ; et *Dieu est mort*...



La Compagnie du Grand Soir

Maisons des sociétés 3, allée Fernand Lindet 93390 Clichy sous Bois
Licence n° 2-1093517 siret 520 312 786 00020 ; APE 9001Z.

www.compagniedugrandsoir.fr